

kiem kolportera

Arktyczny mróz w Grabowie



Takie wartości (minus 80 stopni C) wskazywał jeden z termometrów w centrum Grabowa we wtorek - 30 grudnia. Wniosek z tego, że to najzimniejsze miejsce na świecie :)

Biało, biało



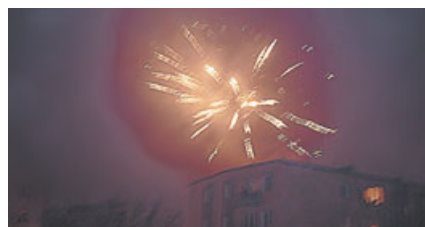
Nie było białego Bożego Narodzenia, bowiem śnieża zima nadeszła dopiero 5 stycznia. Ciekawe, ile dni będzie tak biało, zimowo...

Kotłów - bierście przykład



Przy skrzyżowaniu dróg w Kotłowie pojawiła się tablica informująca o numeracji budynków w sołectwie. Teraz przyjezdny, znający oczywiście numer domu osoby, do której chce dojechać, bez trudu odnajdzie interesującą go drogę. W wielu miejscowościach przydałaby się taka „ściągła”.

Hucznie przywitaliśmy 2015



Już od kilku lat ostrzeszowianie nie witają Nowego Roku wspólnie pod kazimierzowską Basztą. Pal sześć imprez, jaką tam organizowano, ale na petardy wystrzelwane ze szczytu Baszty, z tak wystrzałowej okazji, mogłoby sobie miasto pozwolić. Póki co, mieszkańcy sami wzięli racy w swoje ręce i dzięki temu w różnych rejonach Ostrzeszowa można było podziwiać rozświetlające niebo fajerwerki. Tak oto hucznie przywitaliśmy Nowy - 2015 - Rok, nie czekając na przysłowiową gwiazdkę z nieba od naszych władz.

Na moście w Mieszkowce bezpieczniej



Ostatnio wiele pisało się o moście na Prośnie w Pałacach. Tym razem chcemy wspomnieć o moście, również na Prośnie, ale w Mieszkowce. Zamontowano tam sygnalizację świetlną, która niezwykle ułatwi jazdę. Wąski most ma bowiem taki układ, że podjeżdżając z jednej strony, nie widzimy, czy ktoś nie wjeżdża na niego z drugiej strony - jeśli ktoś nie zachował odpowiedniej ostrożności, spotkanie na szczycie mogło być groźne w skutkach. Teraz będzie bezpieczniej, choć ostrożności oczywiście nigdy za wiele.

Z ziemi włoskiej do Polski



Na lawetę z takim ładunkiem natknęliśmy się w Olszynie. Auto - radiowozy zostały sprowadzone z Włoch.

Serdeczne podziękowanie



Jesteśmy wzruszeni, że wokół nas jest tyle wrażliwych osób i instytucji. Pragniemy podziękować Państwu za zaangażowanie i okazaną nam pomoc finansową, bez której z pewnością zakup nowego samochodu stałby pod dużym znakiem zapytania. Mamy świadomość, że potrzebujących pomocy jest bardzo wielu, dlatego tym bardziej jesteśmy wdzięczni. To właśnie dzięki Państwu możemy szybko, sprawnie i bezpiecznie przywozić każdego dnia uczestników do Warsztatu Terapii Zajęciowej i Środowiskowego Domu Samopomocy w Doruchowie na zajęcia, które dają naszym podopiecznym możliwość pełnej rehabilitacji społecznej i zawodowej.

Całkowity koszt 17-osobowego busa „Opel Movano” z dostosowaniem do przewozu osób niepełnosprawnych, w tym 2 wózków inwalidzkich, to: **171 930,00 zł.**

W tym szczytnym celu wsparli nas:

- PFRON/PCPR w kwocie - 96 661,12 zł.
- Gmina Doruchów w kwocie - 20 000 zł.
- Powiat Ostrzeszowski w kwocie - 10 000 zł.
- Lokalne firmy i indywidualni sponsorzy, w tym rodzice naszych uczestników, w kwocie - 35 268,88 zł.
- ze sprzedaży starego busa - 15 000 zł

Z wyrazami wdzięczności

Uczestnicy WTZ i SDS w Doruchowie

SERDECZNE PODZIĘKOWANIA DLA DARZYŃCÓW

za okazane wsparcie finansowe, które traktujemy jako wyraz Państwa dobroci i chęci niesienia pomocy potrzebującym składają w imieniu dzieci - naszych podopiecznych: stowarzyszenie „Razem”, działające przy Środowiskowym Domu Samopomocy w Ostrzeszowie, oraz Miejsko-Gminny Ośrodek Pomocy Spo-

łecznej w Ostrzeszowie.

Szczególne podziękowania kierujemy do:
PPHU „FUMO-Ostrzeszów” Sp. z o.o.; Akme Sp. z o.o. Ostrzeszów; Mikrob S.A. Ostrzeszów; Koszt-Bud. Tadeusz Gruchała; Anc Anna Chowańska; Apteka Zamkowa sp. j. Lis U.Z.M.; Tadeusz Marcinkowski.



Kredyt prostoliczony

10 kosztów miesięcznie
zł za każdy pożyczony 1000 zł

Promocja!

Zapraszamy do naszej placówki w Ostrzeszowie, Pl. Borek 18

www.credit-agricole.pl 801 33 00 11 koszt wg stawki operatora Credit Agricole Bank Polska S.A.

Promocja trwa od 01.01.2015 r. do 27.03.2015 r. Regulamin promocji „Kredyt Prostoliczony za 10 zł” dostępny jest w placówkach bankowych, placówkach partnerskich, biurach kredytowych, punktach obsługi klienta w sieci iEasch, pod numerem serwisu telefonicznego C24K 801 33 00 11/71 31 49 514 na stronie www.credit-agricole.pl. Uszkodzeniem promocji może być osoba fizyczna, która w okresie trwania promocji zawarła umowę kredytową gotówkową na kwotę min. 10 000 zł (kwota wypłacania Klientowi) oraz przystąpiła do grupowego ubezpieczenia w Państwowym Zakładzie Ubezpieczeń Społecznych. Szczegółowy zakres grupowego ubezpieczenia osoby kredytującej się w warunkach ubezpieczenia Kredytobiorca Credit Agricole Bank Polska S.A., ubezpieczyciel: CAC Life Limited/CAC Insurance Limited, oraz Tworzytelny Obiektów na Ziemi Credit Polska S.A., Credit Assurance Group S.A., Credit Agricole Bank Polska S.A. szczegóły zasady określone w projekcie przez ZP Rekomendacji dobrych praktyk na polskim rynku bankowości. Średni koszt w wysokości 10 zł (za kwotę kwoty kredytu), obliczonego w 80 miesięcznych równych ratach kapitałowych - obliczeniowych i opiewających nominalnie na 8,00% Stopa stała. Rzeczywista Stopa Opiewająca wynosi 22,9%. Całkowita kwota do zapłaty 14 795,84 zł (w tym: obowiązkowy 1 000,00 zł opłata za udzielenie ubezpieczenia w Państwowym Zakładzie Ubezpieczeń Społecznych). Szczegółowe informacje o ubezpieczeniu, opłatach dotyczących kredytu gotówkowego i wymaganiach przez Banki dokumentach znajdują się na www.credit-agricole.pl oraz w placówkach bankowych, a także pod numerem serwisu telefonicznego 801 33 00 11/71 31 49 514. Model nie stanowi oferty w rozumieniu art. 66 KC.